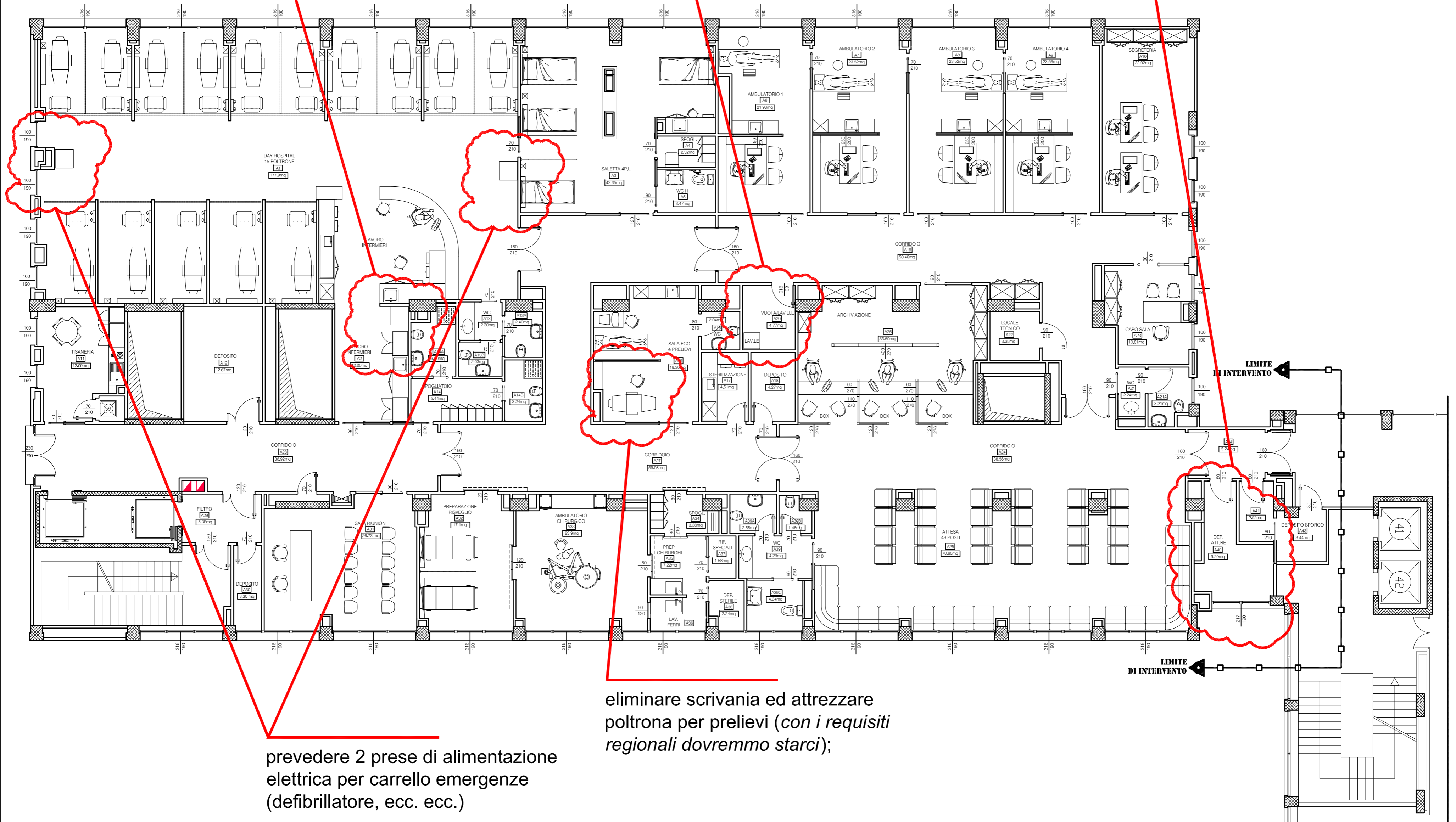


frigo farmaci  
(prevedere alimentazione sotto gruppo);

nuovo locale vuota e lavapadelle  
(prevedere aspirazione);

ampliare deposito



prevedere 2 prese di alimentazione elettrica per carrello emergenze (defibrillatore, ecc. ecc.)

eliminare scrivania ed attrezzare poltrona per prelievi (con i requisiti regionali dovremmo starci);